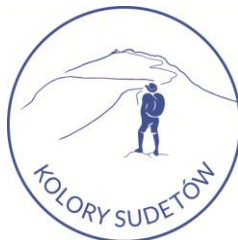




Koło PTTK nr 1 „Włóczykije”

oraz Komisja Turystyki Górskiej
Oddziału Wrocławskiego PTTK

zapraszają na 68 wycieczkę z cyklu



JARO V ÚDOLÍ JIZERY/ WIOSNA W DOLINIE IZERY

Wycieczka odbędzie się w dniu 1 maja 2026 r.

Spotkanie z prowadzącymi wycieczkę na stacji Dolní Polubný o godz. 10:20.

W programie m.in.:

- Dolina Izery,
- Bukowiec (szczyt zaliczany do odznaki Sudecki Włóczykij).

Trasa: Dolní Polubný – Souš - Sedlo pod Zámky – Hnojový Dům - Jizerka – Bukovec - Karlovský most – Stacja Turystyczna Orle - Rozdroże pod Działem Izerskim – Polana Jakuszycka, PKP.

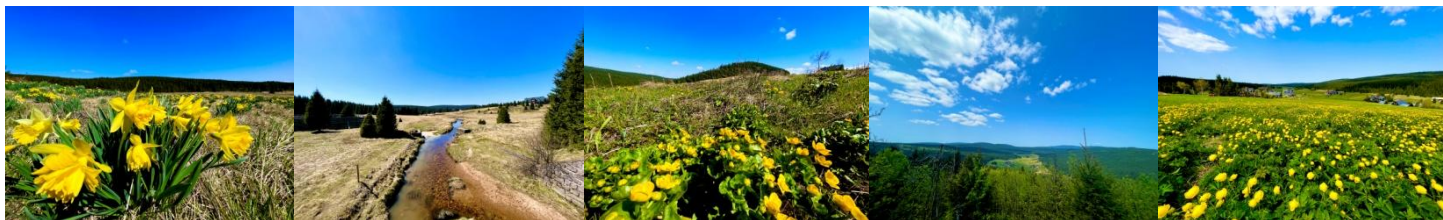
Dystans: ok. 20,5 km, suma podejść ok. 760m, czas przejścia ok. 6:30h, 28 punktów GOT.

Proponowany dojazd:

KD, Wrocław Główny 6:25 – 8:21 Jelenia Góra 8:28 – 9:06 Szklarska Poręba Górna 9:30 – Dolni Polubny 10:19,
KD, Polana Jakuszycka 18:07 – 18:22 Szklarska Poręba Górna 18:41 – 19:19 Jelenia Góra 19:27 - Wrocław Główny 21:38.

Najlepiej kupić Dolnośląski Bilet Weekendowy, a od Harrachov do Dolni Polubný zakupić bilet u konduktora.

Prowadzący: *Szymon Tujaka* (Przodownik Turystyki Górskiej), *Anna Schmidt* (Organizator Turystyki).



- Członkowie PTTK z opłaconą składką członkowską za rok 2026 są objęci ochroną ubezpieczeniową od następstw nieszczęśliwych wypadków w ERGO HESTIA S.A. **Pozostali uczestnicy ubezpieczają się we własnym zakresie,**
- Impreza programowa ogólnodostępna, bezpłatna, **nie wymaga wcześniejszego zapisu,**
- Każdy uczestnik powinien zakupić dla siebie bilety kolejowe (np. Bilet Weekendowy),
- Wycieczka górską: wymaga dobrej kondycji fizycznej, odpowiedniego obuwia i ubioru, plecaka, własnego prowiantu i napojów. **Na wycieczce obowiązuje szybsze tempo.**

www.wloczykije.pttk.wroclaw.pl



www.ktg.pttk.wroclaw.pl
www.na-szlaku.net